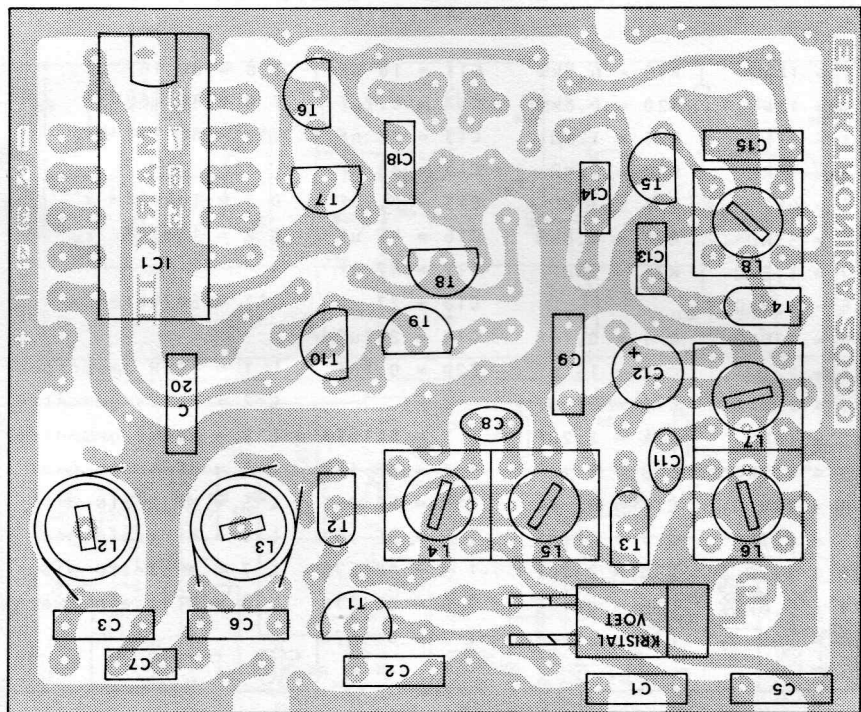


Printtekening A

ELEKTRONIKA 5000



BOUWVOLGORDE A

Vóór elk onderdeel staan haakjes om aan te geven welk onderdeel in de print is gemonteerd.
 Onderstaande onderdelen in de aangegeven volgorde insteken en solderen.

- () T 2 = SF 167
- () L 4 = MF-trafo geel
- () L 5 = MF-trafo wit
- () C 11 = 10 pF
- () T 3 = SF 167
- () C 8 = 2,2 pF (x)
- () L 6 = MF-trafo geel
- () L 7 = MF-trafo wit
- () T 4 = SF 167
- () L 8 = MF-trafo zwart
- () C 15 = 100 nF
- () Kristalvoetje
- () T 1 = BC 167 B
- () T 5 = BC 167 B
- () IC1 = SN74L164
- () T 6 = BC 167 B
- () T 7 = BC 167 B
- () T 8 = BC 167 B
- () T 9 = BC 167 B
- () T 10 = BC 167 B
- () C 1 = 100 nF
- () C 5 = 100 nF
- () C 12 = 4,7 uF
- () Let op de +
- () C 13 = 22 nF
- () C 14 = 33 nF
- () C 18 = 22 nF
- () C 9 = 100 nF
- () C 3 = 47 pF
- () C 6 = 47 pF
- () C 7 = 22 nF
- () C 2 = 15 pF
- () C 20 = 100 nF

Controleer alles nogmaals op juiste plaats en polariteit.
 Knip alle eventueel te ver uitstekende draadjes af.